

RISOLUTORI INNOVATIVI: PROBLEM SOLVING E DECISION MAKING

OBIETTIVI E DESTINATARI

Creatività, comunicazione e consapevolezza sono i principali strumenti per tutti coloro che quotidianamente devono prendere decisioni per gestire situazioni problematiche. Se la creatività ci permette di superare gli schemi consueti di pensiero, il modo con il quale comunichiamo il problema a noi stessi e agli altri indirizza la decisione. E una buona decisione nasce sempre dalla consapevolezza di come avvengono i nostri processi analitici e decisionali e dalla nostra capacità di concentrare l'attenzione intenzionalmente e profondamente sul problema.

Le neuroscienze e i recenti studi sul funzionamento della mente e del pensiero ci mostrano quanto illusoria sia la convinzione secondo la quale attivare la razionalità e frenare l'istinto siano le condizioni per valutare in modo obiettivo le situazioni e scegliere l'alternativa più vantaggiosa. In realtà, siamo costantemente esposti ai condizionamenti del nostro stesso modo di pensare, che insidiano la nostra capacità di valutare e di agire lucidamente.

Liberarsi dai giudizi, aprirsi a tutte le possibilità, attivare un ascolto profondo delle nostre sensazioni, comprendere il funzionamento della mente e usare i tre cervelli (testa, cuore, pancia) sono le condizioni per migliorare la qualità dell'analisi del problema e della decisione.

Il laboratorio permette di acquisire gli strumenti per gestire in modo diverso e creativo problemi e decisioni e per conoscere meglio noi stessi, il nostro dialogo interiore, i nostri percorsi mentali.

CONTENUTI

1° GIORNO

9.30 - 17.00

La consapevolezza del problema e del contesto

Neuroscienze e funzionamento della mente

Il dialogo interiore per comprendere il problema

Pensieri lenti e pensieri veloci

Le mappe mentali per la risoluzione creativa e strutturata del problema

2° GIORNO

9.30 - 17.00

Stratagemmi per il problem solving strategico

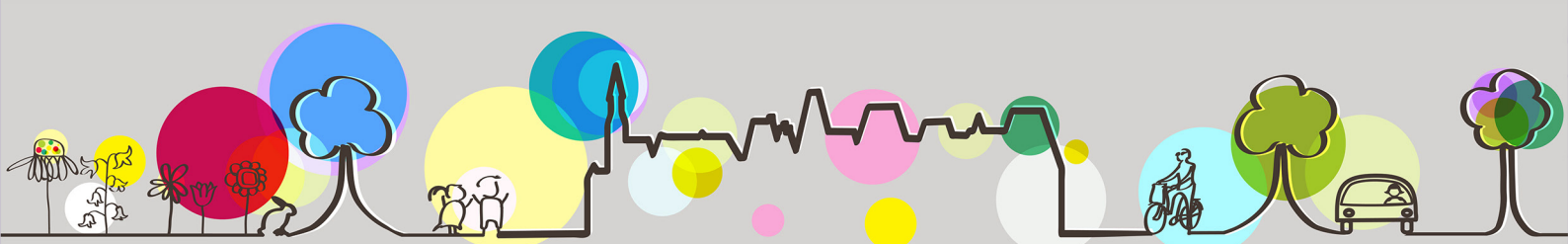
Modelli decisionali a confronto

La separazione tra problemi e decisioni

Comunicazione e decisione: influenza e interazioni

Concentrazione e consapevolezza per elevare la qualità delle decisioni





RISOLUTORI INNOVATIVI: PROBLEM SOLVING E DECISION MAKING

COSTI

Il costo è di Euro 800 + Iva a persona.
Include il materiale didattico e di approfondimento.
Per le Aziende che iscrivono due persone è previsto uno sconto del 20%.
Inoltre il terzo partecipante è gratuito.

ISCRIZIONE E CONTATTI

Per l'iscrizione al corso e per eventuali richieste inviare una mail a:
nilman@nilman.it



PIAZZA DI VILLA CARPEGNA 45
00165 ROMA
WWW.NILMAN.IT
NILMAN@NILMAN.IT
TEL/FAX 06-45615186

